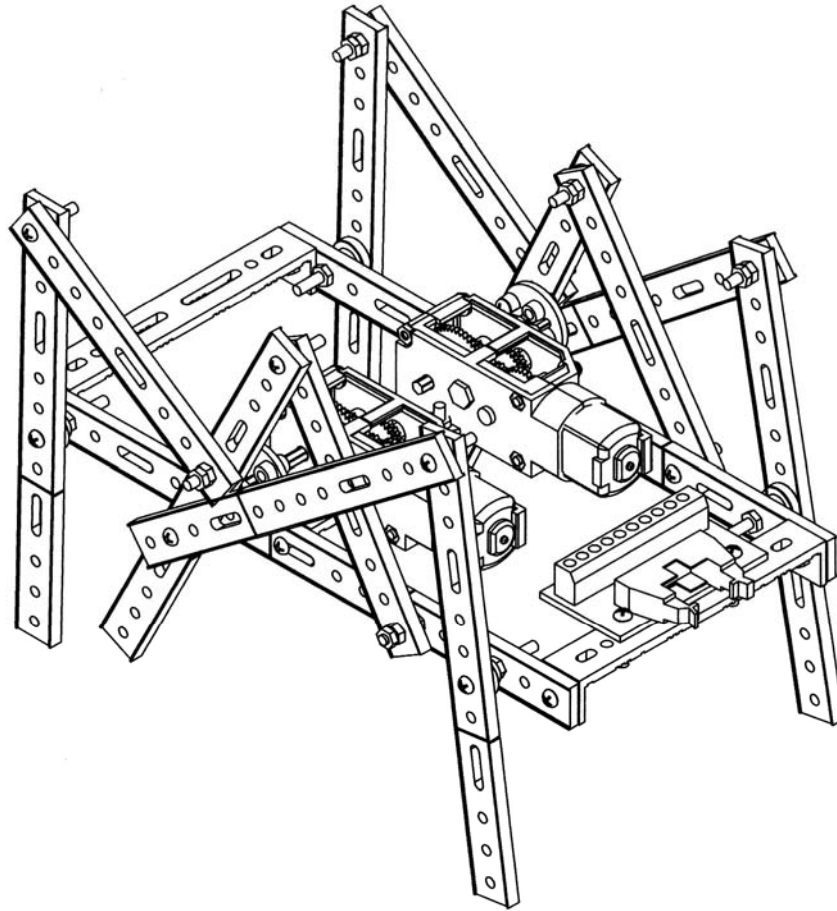


XB602 膠製六足步行器



XB6020501

ROOM D, 23/F., GLEE INDUSTRIAL BLDG., 77-81 CHAI WAN KOK ST., TSUEN WAN.

荃灣柴灣角街 77-81 號致利工業大廈 23 樓 D 室

TEL: 2395 5121

FAX: 2789 1449

<http://www.namfung.com.hk/>
info@namfung.com.hk

此說明書只供作參考用途

NO.	名稱	數量
1	圓頭機牙螺絲 M3 × 10 mm	10
2	圓頭機牙螺絲 M3 × 16 mm	10
3	圓頭機牙螺絲 M3 × 25 mm	8
4	六角螺絲母 M3	50
5	XB-001 “I”長模型條 14 mm × 204 mm	14
6	XB-002 闊模型條 20 mm × 104 mm	0
7	XB-003 “U”型模型條 14 mm × 92 mm	3
8	平介子 M3 × 10mm	12
9	PB001 12mmx6mm 司筒	6
10	十針牛角接綫板	1
11	NF-41-06 雙速曲軸齒輪箱	2
12	圓型傳動器	2
13	固定螺絲 M3 x 6mm	2

六足機械人可選擇綫控或遙控詳情可向南豐機械工具有限公司查詢
電話：2395 5121 傳真：2789 1449 電郵：info@namfung.com.hk

XB6020501

ROOM D, 23/F., GLEE INDUSTRIAL BLDG., 77-81 CHAI WAN KOK ST., TSUEN WAN.

荃灣柴灣角街 77-81 號致利工業大廈 23 樓 D 室

TEL: 2395 5121

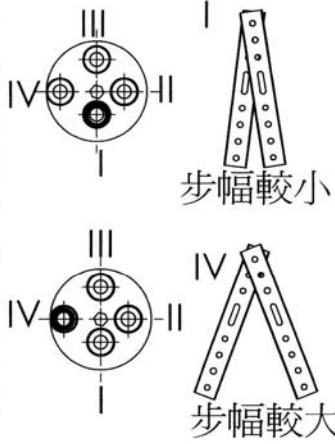
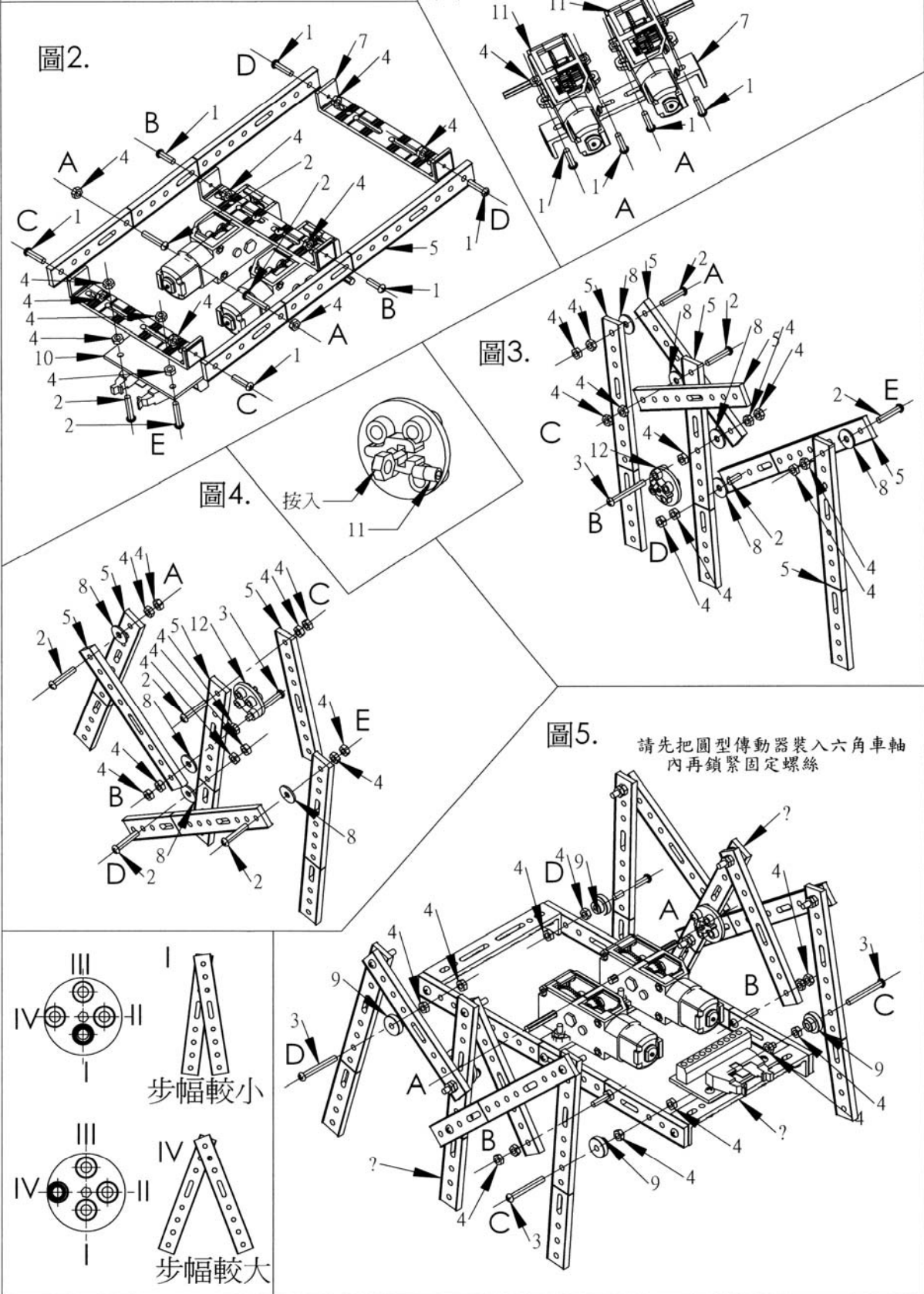
FAX: 2789 1449

<http://www.namfung.com.hk/>
info@namfung.com.hk

此說明書只供作參考用途

請按照圖中的英文字母次序組裝

圖1.



ΛΒΟΖΟΨΟΙ

ROOM D, 23/F, GLEE INDUSTRIAL BLDG., 77-81 CHAI WAN KOK ST., TSUEN WAN.

荃灣柴灣角街 77-81 號致利工業大廈 23 樓 D 室

TEL: 2395 5121

FAX: 2789 1449

<http://www.namfung.com.hk/>
info@namfung.com.hk